



# 112年度公務人員健康檢查

秀傳健檢中心~賴有琳-業務公關

電話：0919-563287



住址：彰化市南瑤里南平街61巷6號



Since 1973.5  
創新。視病猶親 用心。創新。視病猶親 用心。創新。視病猶親  
秀傳醫療體系  
我們都是一家人  
family



秀傳健檢中心~賴有琳-業務公關

電話：0919-563287





## 112年度公務人員健康檢查項目

檢查項目	檢查內容	\$3,500	\$4,500	\$6,000	代表意義
一般體格檢查	1. 身高、體重、視力、色盲、血壓及聽力、腰圍	●	●	●	了解身體基本功能是否正常。
	2. 各系統之物理檢查	●	●	●	
尿液常規檢查	1. 硝酸鹽(NIT)	●	●	●	檢查腎臟及泌尿道有無感染出血等方面的疾病。
	2. 酸鹼值(PH)	●	●	●	
	3. 蛋白質(PRO)	●	●	●	
	4. 尿糖(GLU)	●	●	●	
	5. 酮體(KETRITE)	●	●	●	
	6. 尿膽素元(URO)	●	●	●	
	7. 膽紅素(BILIRUBIN)	●	●	●	
	8. 尿潛血反應(OB)	●	●	●	
	9. 白血球(WBC)	●	●	●	
	10. 比重Sp. gr	●	●	●	
血液常規檢查	1. 白血球(WBC)	●	●	●	了解有無白血病、身體造血功能、有無貧血或細菌感染及血液凝固等機能。
	2. 血色素(HGB)	●	●	●	
	3. 紅血球(RBC)	●	●	●	
	4. 紅血球容積比(HCT)	●	●	●	
	5. 紅血球平均體積(MCV)	●	●	●	
	6. 血小板(PLT)	●	●	●	
	7. 平均紅血球血紅素量(MCH)	●	●	●	
	8. 平均紅血球血紅素濃(MCHC)	●	●	●	
肝功能檢查	1. 血清麩丙酮胺基酶(SGPT)	●	●	●	檢查是否有急慢性肝炎、肝硬化、肝膽功能異常、肝腫瘤及膽道阻塞、營養狀態等症狀。
	2. 血清麩草酸胺基酶(SGOT)	●	●	●	
	3. 總膽紅素(T-BIL)	●	●	●	
	4. 麩胺醯轉移酶(r-GT)	●	●	●	
	5. 乳酸脫氫酶(LDH)	●	●	●	
腎功能檢查	1. 血清肌酸酐(CREA)	●	●	●	檢查腎臟有無代謝性功能障礙、尿毒症或腎炎。
	2. 尿素氮(BUN)	●	●	●	
	3. 尿酸(Uric Acid)	●	●	●	
新陳代謝檢查	1. 血糖(GLU)	●	●	●	檢查血糖耐受度及有無糖尿病。
	2. 糖化血色素(HbA1C)	●	●	●	
血脂肪檢查	1. 血清總膽固醇(CHOL)	●	●	●	了解體內脂肪代謝是否正常及是否有高血脂症。
	2. 三酸甘油脂(TG)	●	●	●	
	3. 高密度膽固醇(HDL)	●	●	●	
	4. 低密度膽固醇(LDL)	●	●	●	
心電圖檢查	心電圖檢查	●	●	●	檢查有無心律不整或心臟方面等疾病。

檢查項目	檢查內容	\$3,500	\$4,500	\$6,000	代表意義
X光拍攝	胸部X光	●	●	●	檢查有無肺結核、肺炎、肺癌、肋膜積水或心臟肥大等。
癌症檢查	1. 肝癌篩檢AFP	●	●	●	肝癌的篩檢。
	2. 癌胚抗原檢查CEA	●	●	●	胃癌、大腸癌、直腸癌的篩檢。
	3. 胰臟癌篩檢CA-199	●	●	●	胰臟癌的參考。
	4. 攝護腺特異抗原PSA(男)		●	●	攝護腺癌的篩檢。
	腫瘤標記CA-153(女生)		●	●	乳癌的篩檢。
	5. Cyfra21-1 (細胞角質蛋白片段)		●	●	肺癌中85%屬於非小細胞肺癌：肺腺癌、鱗狀細胞癌、大細胞癌
	6. CA72-4			●	胃癌篩檢指標。
心血管檢查	1. 高敏感性C反應蛋白 (hs-CRP)	●	●	●	心肌發炎、心肌梗塞早期偵測,急性心肌梗塞的指標。
	2. 肌酸磷酸酶(CK-MB)	●	●	●	
	3. 心肌旋轉蛋白 Troponin T		●	●	Troponin T對於心肌細胞損傷的偵測有非常優越的敏感度及特異性,可加強診斷並確認心肌梗塞的存在。
	4. 冠狀動脈疾病篩檢 Homocysteine			●	高量的同半胱胺酸是血管病變的危險因子
	5. 心臟標記物 NT-proBNP			●	用於診斷心臟功能異常且能及早預防包括心臟衰竭在內的心血管疾病的檢測指標。 <b>*及早發現心臟功能障礙避免意外猝死。</b> 胸悶、三高、40歲↑、高度壓力、高
腹部超音波	肝、膽、腎、脾、胰臟檢查	●	●	●	檢查肝、膽、腎、脾、胰等器官組織有無腫瘤、結石或其他病變。
動脈硬化檢測分析(ABI)	動脈硬化檢測 			●	動脈硬化是造成心血管疾病最主要的原因。對尿病、高血壓、血脂過高、肥胖、抽菸、運動量不足的高危險周邊血管動脈檢查,檢測儀是一種非侵入性,可作為 <b>篩檢週邊動脈血管阻塞與否</b> 的工具。
幽門桿菌檢查	碳-13尿素呼氣檢查 (需空腹2小時) 			●	幽門螺旋桿菌是一種革蘭氏陰性細菌,此菌感染全世界約一半的成年人,台灣地區的感染率約54%。幽門螺旋桿菌主要與胃潰瘍、十二指腸潰瘍以及胃癌有極為密切的關係。碳13尿素呼吸法為 <b>一無侵襲性、無放射性、無痛苦,使用簡單、快速、準確且極為安全可靠</b> 的方法,適用於兒童及懷孕婦女、老年人或不適合使用胃鏡之病患。
	餐點一份	●	●	●	

\*需事先來電預約





子宮頸癌大使  
陳匡怡

# 你所不認識的 隱形殺手 HPV與癌症

HPV Can Lead to  
Unexpected Results

抹片+疫苗 雙重保護

TW/CBR/0025/13-OCT-2013

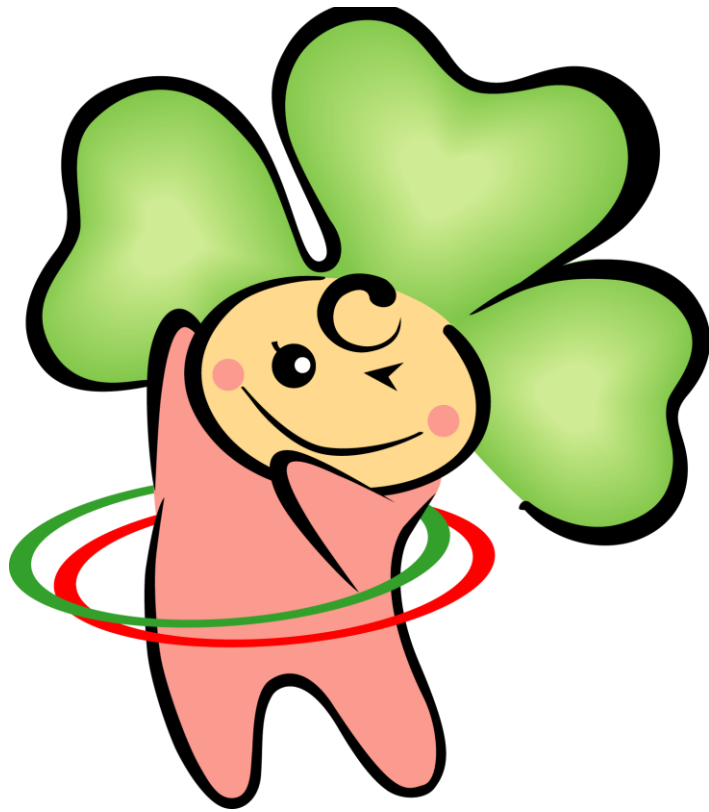


接種疫苗

抹片檢查

主動阻止致癌性  
HPV的感染，目的在於及早預防  
感染的發生

早期偵測癌前病變，  
但無法避免感染，  
目的在於及早治療



守護您的健康，是我們的責任  
～ 秀傳醫療體系關心您 ～

秀傳醫療社團法人秀傳紀念醫院

健康公關:賴有琳

聯絡電話:04-7123456

行動電話:0919-563287

E-mail:ADSL013090@gmail.com

地址:彰化市南瑤里南平街61巷6號

